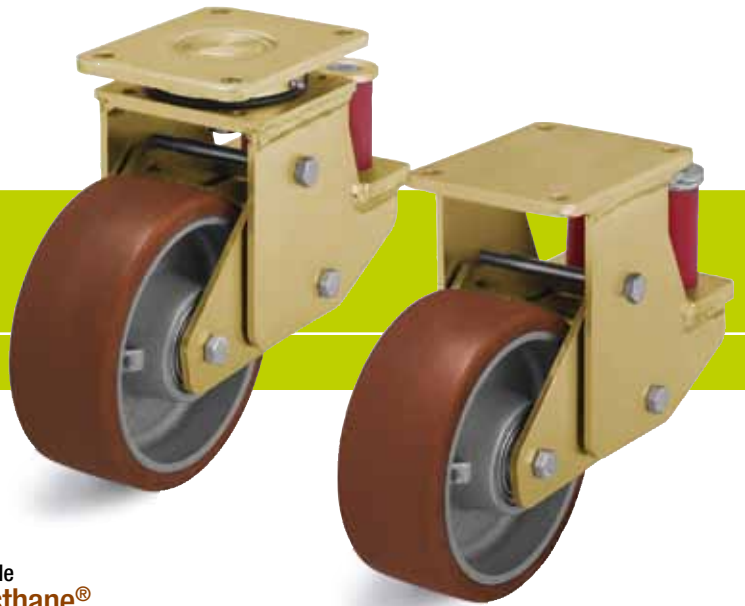
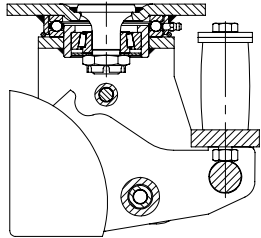


系列: LSFE-GB、BSFE-GB

焊接钢重型负载脚轮，带聚氨酯弹簧，单轮采用聚氨酯胎面 Blickle Besthane®

800 - 1,800 kg

✓RoHS



轮架: LSFE/BSFE 系列 - 特别牢固的焊接钢结构, 万向轮架, 万向旋转机构采用 DIN 711 规定的轴向深沟球轴承和 DIN 720 规定的圆锥滚柱轴承, 防尘, 防喷溅水, 带注油嘴, 使用非常稳定的镶焊中心栓进行拧接和固定, 轮叉、摇杆和弹性体弹簧组件设计得非常稳定, 可通过简单更换弹性体弹簧组件改变弹性特征, 减震系统免维护。
螺栓轮轴。
镀锌, 黄锌钝化, 不含六价铬。
轮架概览: 第 69 页
顶板配件图纸: 第 77 页和第 78 页

单轮: GB 系列 - 胎面: 采用优质聚氨酯弹性体 Blickle Besthane®, 硬度为 92° Shore A, 动承载能力高, 棕色, 无痕, 不染色。
轮体: 采用坚固的灰铸铁, 带注油嘴, 涂漆, 银色。
轴承种类: 两个压入式滚珠轴承。
详细说明: 第 268 页、第 269 页和第 48 页



万向脚轮	定向脚轮	轮径 [mm]	轮宽 [mm]	负载 [kg]	弹簧受力 极限 [kg]	拉力 [kg]	弹簧 行程 [mm]	总高度 [mm]	顶板 尺寸 [mm]	螺栓孔 间距 [mm]	螺栓孔 直径 [mm]	偏心距 [mm]
LSFE-GB 160K	BSFE-GB 160K	160	50	800	500	50	25	245	140 x 110	105 x 75-80	11	100
LSFE-GB 200K	BSFE-GB 200K	200	50	1,000	500	50	25	265	140 x 110	105 x 75-80	11	100
LSFE-GB 202K	BSFE-GB 202K	200	80	1,600	850	150	25	275	175 x 140	140 x 105	14	100
LSFE-GB 250K	BSFE-GB 250K	250	60	1,500	850	150	25	315	175 x 140	140 x 105	14	120
LSFE-GB 252K	BSFE-GB 252K	250	80	1,800	1,200	200	25	315	200 x 160	160 x 120	14	120

型号/附件



	采用 “Radstop”型单轮 制动器	采用定向 制动器	不同的 弹力
技术说明页码	81	83	
产品代码后缀	-RA		
可提供	敬请垂询	敬请垂询	敬请垂询