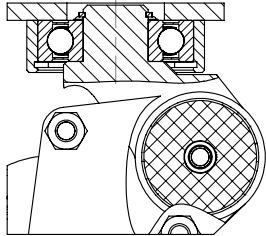


系列: LPFE-ALEV、BPFE-ALEV

重型负载脚轮 带聚氨酯扭动弹簧, 单轮采用 弹性实心橡胶轮胎 “Blickle EasyRoll”

200 - 400 kg

✓RoHS



**Blickle
EasyRoll**

轮架: LPFE/BPFE 系列 - 牢固的钢结构, 实心锻件, 万向轮架, 轮径大于 125x50 mm 时, 万向旋转机构采用两个终生润滑的密封深沟球轴承。
由于采用了获得专利的板簧结构实现杰出的弹簧减震性能。
螺栓轮轴。
镀锌, 黄锌钝化, 不含六价铬。
轮架概览: 第 69 页
顶板配件图纸: 第 77 页

单轮: ALEV 系列 - 轮胎: 采用优质弹性实心橡胶, 具有平滑运行质量的 “Blickle EasyRoll”, 硬度为 65° Shore A, 黑色。
轮体: 采用压铸铝合金。
轴承种类: 两个压入式滚珠轴承。
轮径 100 - 125x40 mm: 带钢板防线盖, 镀锌。
详细说明: 第 171 页和第 45 页



万向脚轮	定向脚轮	轮径 [mm]	轮胎 宽度 [mm]	负载 [kg]	弹簧受力 极限 [kg]	拉力 [kg]	弹簧 行程 [mm]	总高度 [mm]	顶板 尺寸 [mm]	螺栓孔 间距 [mm]	螺栓孔 直径 [mm]	偏心距 [mm]
LPFE-ALEV 100K-FA	BPFE-ALEV 100K-FA	100	40	200	330	40	16	170	100 x 85	80 x 60	9	38
LPFE-ALEV 125K-FA	BPFE-ALEV 125K-FA	125	40	250	290	40	18	192	100 x 85	80 x 60	9	45
LPFE-ALEV 127K	BPFE-ALEV 127K	125	50	270	370	40	25	225	140 x 110	105 x 75-80	11	61
LPFE-ALEV 150K	BPFE-ALEV 150K	150	54	400	370	40	25	255	140 x 110	105 x 75-80	11	61

型号/附件



	采用无痕 灰色轮胎	导电 型, 黑色轮胎	带插栓
技术说明页码	38	36, 38	
产品代码后缀	-SG	-EL	-ZA
可提供	所有	敬请垂询	敬请垂询