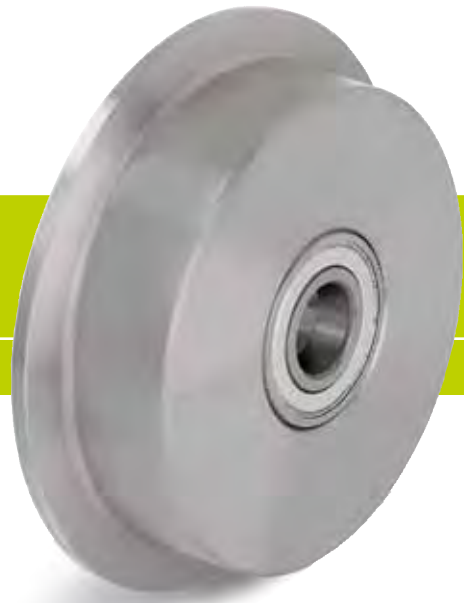


系列: SPKVS

全钢轨道轮

500 - 9,000 kg

✓RoHS



胎面及轮胎硬度	190 - 230 HB
耐温性	-25° C - +120° C
滚动阻力	杰出
操作噪音	足够
保护地板表面	足够

SPKVS 系列单轮:

采用坚固耐用的灰铸铁进行车削, 表面略微上油, 轮面与轴呈 3° 上升, 滚动阻力特别小, 特别耐磨, 静载和动载承载能力特别高。(参见材质说明第 40 页)

轴承种类:

• 滚珠轴承: 两个压入式滚珠轴承, 采用长寿润滑脂润滑。

其它特性:

耐化学性参见 材质说明第 40 页。

耐温性:

• 滚珠轴承种类: -25° C 至 +120° C。

• 耐热型滚珠轴承种类 (参见型号/附件): -30° C 至 +300° C, +300° C 时承载能力降低 50 %。

表中所示承载能力适用于如下所列的轨道轮和轨道形状之间按照 DIN536 的对应关系 (起重机导轨标准):

SPKVS 50K 至 SPKVS 200K: A45

SPKVS 250K: A55

SPKVS 300K 至 SPKVS 400K: A65。

正常使用条件下免维护。

参见第 51 页单轮系列汇总表

轨道轮	无轮缘单轮直径 (D) [mm]	含轮缘单轮直径 (D1) [mm]	轮宽 (T2) [mm]	无轮缘轮宽 (T3) [mm]	负载 [kg]	轴承种类	轴孔直径 (d) [mm]	轮毂长度 (T1) [mm]
SPKVS 50K	50	62	40	30	500	滚珠轴承	15	40
SPKVS 75K	75	100	40	30	800	滚珠轴承	20	40
SPKVS 100K	100	125	50	40	1,200	滚珠轴承	25	50
SPKVS 125K	125	150	50	40	1,500	滚珠轴承	25	50
SPKVS 150K	150	180	60	48	2,000	滚珠轴承	30	60
SPKVS 200K	200	240	60	48	2,500	滚珠轴承	35	60
SPKVS 250K	250	290	75	60	4,000	滚珠轴承	45	75
SPKVS 300K	300	345	90	72	7,000	滚珠轴承	60	90
SPKVS 400K	400	445	90	72	9,000	滚珠轴承	80	90

其它尺寸敬请垂询

型号/附件



	采用耐热型滚珠轴承 (烤箱轴承)	带球面滚柱轴承	带轮毂键槽的驱动轮	带定向支架	其它构造
技术说明页码	61	61			
产品代码后缀	-IK	-PR	SPKVSN 系列		
可提供	敬请垂询	敬请垂询	参见第466页	敬请垂询	敬请垂询

