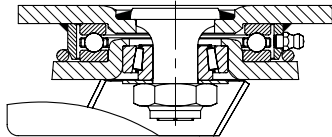
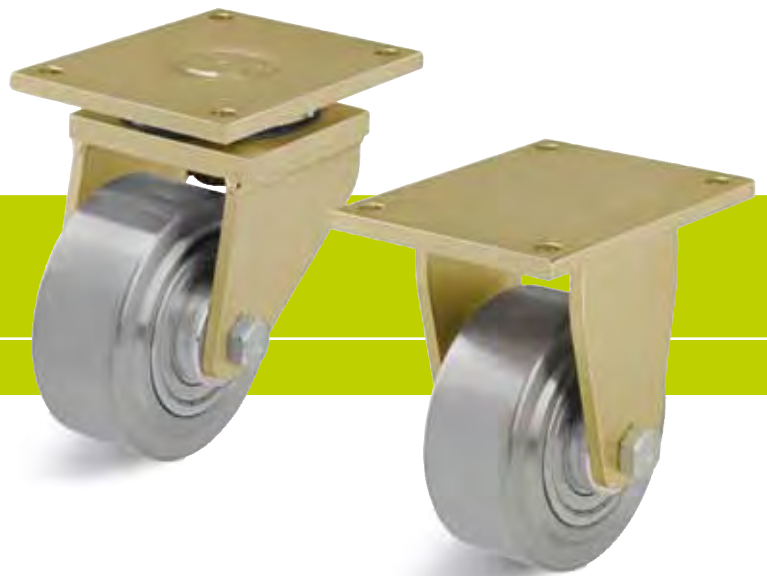


系列: LS-SVS、BS-SVS

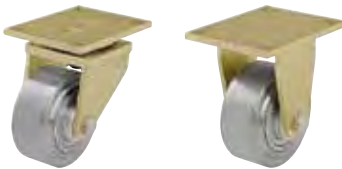
焊接钢超级重型负载脚轮,  
万向旋转机构采用特别重型设计,  
采用超级重型负载全钢单轮

1,700 - 12,000 kg    ✓RoHS



轮架: LS/BS 系列 - 特别牢固的焊接钢结构, 万向轮架, 万向旋转机构采用 DIN 711 规定的轴向深沟球轴承和 DIN 720 规定的圆锥滚柱轴承, 防尘, 防喷溅水, 带注油嘴, 使用非常稳定的镶焊中心栓进行拧接和固定。  
螺栓轴轴。  
轮径 100-200 mm: 镀锌, 黄锌钝化, 不含六价铬。  
轮径 250-300 mm: 涂漆, 红色。  
轮架概览: 第 68 页  
顶板配件图纸: 第 77 页和第 78 页

单轮: SVS 系列 - 采用坚固耐用的灰铸铁进行车削, 轮面略呈球形。  
轴承种类: 两个压入式滚珠轴承。  
详细说明: 第 330 页和第 50 页



万向脚轮	定向脚轮	轮径 [mm]	轮宽 [mm]	负载 [kg]	轴承种类	总高度 [mm]	顶板 尺寸 [mm]	螺栓孔 间距 [mm]	螺栓孔 直径 [mm]	偏心距 万向脚轮 [mm]
LS-SVS 100K	BS-SVS 100K	100	40	1,700	滚珠轴承	145	140 x 110	105 x 75-80	11	50
LS-SVS 127K	BS-SVS 127K	125	55	1,750	滚珠轴承	170	140 x 110	105 x 75-80	11	50
LS-SVS 150K-35	BS-SVS 150K-35	150	55	3,000	滚珠轴承	205	175 x 140	140 x 105	14	65
LS-SVS 201K	BS-SVS 201K	200	55	3,000	滚珠轴承	255	175 x 140	140 x 105	14	65
LS-SVS 200K	BS-SVS 200K	200	80	6,000	滚珠轴承	280	255 x 200	210 x 160	18	75
LS-SVS 250K	BS-SVS 250K	250	65	10,000	滚珠轴承	380	400 x 300	340 x 240	26	110
LS-SVS 300K	BS-SVS 300K	300	90	12,000	滚珠轴承	430	400 x 300	340 x 240	26	110

型号/附件



型号/附件	图样为涂红漆的轮架 轮径 250-300 mm	采用定向制动器 2 x 180°	采用定向制动器 4 x 90°	采用定向制动器 4 x 90° (手插式)	采用钢制脚挡
技术说明页码		83	83	83	84
产品代码后缀		-RI2	-RI4	-RI4H	-FS
可提供		轮径 100 - 200x55 mm	轮径 100 - 200x55 mm	敬请垂询	敬请垂询